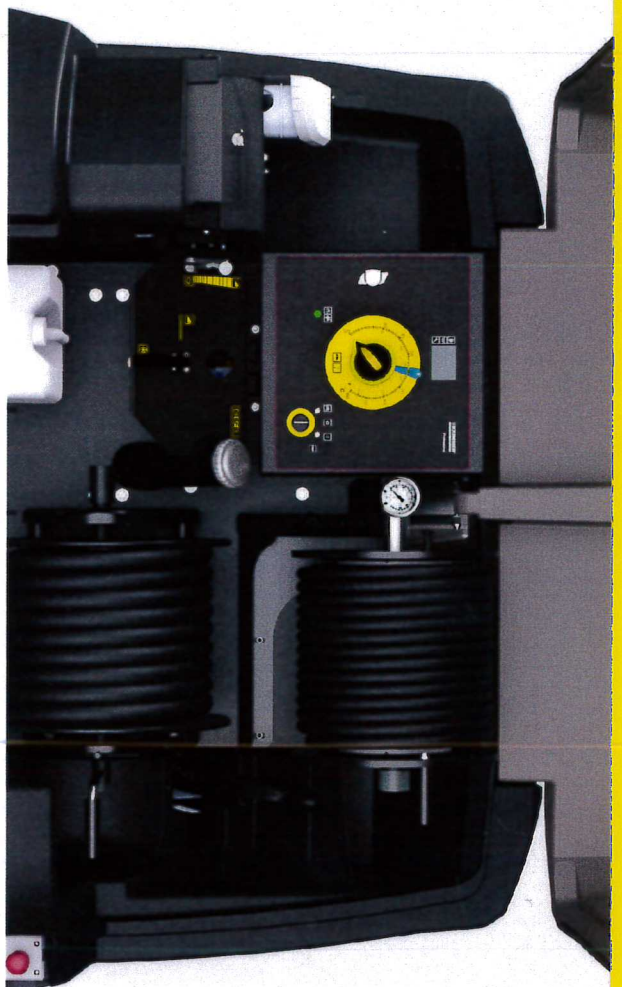


BRUKSANVISNING / SJEKKLISTE

SJEKKLISTE

HDS-Trailer Brukerveiledning/sjekkliste

- | | | | |
|----------|---|-------------------------------|---|
| 1 | Sjekk at henger står i vater | 8 | Etter bruk med varm vann, still temperatur til 0 grader og spyl til vannet har normal temp. |
| 2 | Sjekk forfilter(2 stk), spyl rent ved behov | 9 | Frostsikre ved behov. |
| 3 | Sjekk oljenivå på motor, pumpehus og girhus. (Over rød markering og girhus. (Over rød markering)) | BRUK AV UGRESSFUNKSJON | |
| 4 | Sjekk nivå på vanntank og at kranen til 500 l tanken står åpen. Kranene er plassert under deksel i gulv | 1 | Montere heat weed lanse. |
| 5 | Sjekk at det er RM110 (avkalingsmiddel i tanken) Etterfyll ved behov. | 2 | Sjekk at Kran til 500 l tank står åpen. |
| 6 | Sjekk at høytrykkslange er tilkoblet høytrykkspistolen. | 3 | Trykk spaken for turtallsstyringen ned til anslag. |
| 7 | Motor glødes før start ved å vri nøkkel til venstre, hold inne til den røde lampen slukker. | 4 | Vri bryteren til "ugressfjerning". |
| | | 5 | Displayet viser TEMP LOW: Oppvarmingstiden går. |
| | | 6 | Displayet viser TEMP OKAY. |
| | | 7 | Fjern ugress |



FROSTSIKRING

FROSTBESKYTTELSE

For beskyttelse mot frostskafer skal maskinen spyles gjennom med frostvæske. Merknad: Bruk vanlig glykollbasert frostvæske for bilier. Merk: Følg bruksanvisning for frostvæsken. Dermed oppnås en viss korrosjonsbeskyttelse.

FROSTBESKYTTELSE MOTOR

→ Kjølerekretsløpet til motoren kontrolleres for tilstrekkelig frostbeskyttelse, ved behov etterfyll frostvæske.

→ Se vedlikehold "Kontroller og etterfyll frostvæske".

FROSTBESKYTTELSE BATTERI

→ Dersom maskinen ikke brukes for flere uker ved kraftig kulde, skal batteriene tas ut og lagres på et frostsikket sted.

SPYLING AV KRETSLØP MED FROSTVÆSKE (HØYTRYKKS PumPE)

→ Ved ekstern vannforsyning: Koble vannslangen fra vanntilførselen.

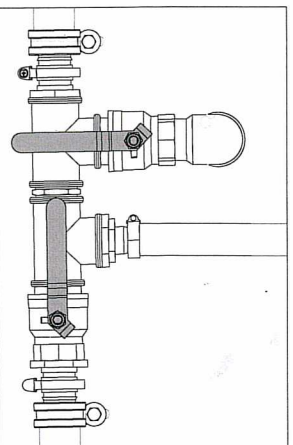
→ Sett apparatbryteren på "0/OFF"/brenner av/.

→ Gjør apparatet trykkløst.

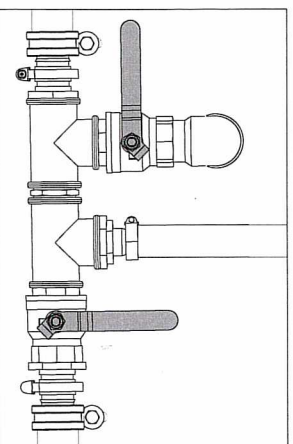
→ Sett maskinbryteren på driftsmodus "Frostbeskyttelse".

→ Kun HDS 13/20, HDS 17/20:

Innstill rengjøringsmiddel-doseringsventilen på maksimum. Trekk rengjøringsmiddel-slangens ut av rengjøringsmiddelbeholderen og legg den slik, at den kan suges tom.

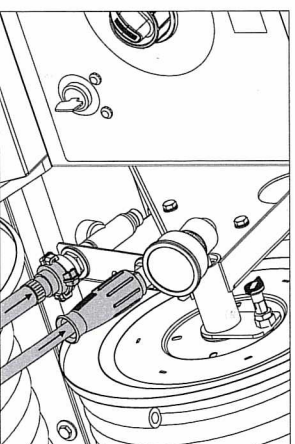


→ Åpne tilførselskranen til vanntanken og tappekranen, slik at apparatet tømmes fullstendig. Fyllingsindikatoren til vanntankene synker helt ned.



→ Steng tilførselskranen til vanntanker og tappekranen.

→ Koble håndsprøytetipstolen fra høytrykkslangens.

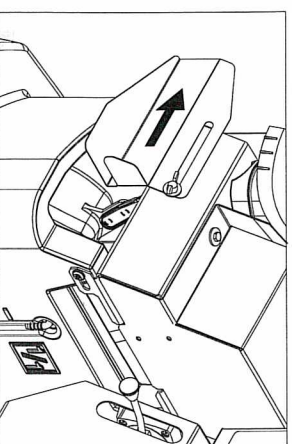


→ Koble høytrykkslangens til på tilløpet for frostvæske.

→ Koble vannslangen til på tilbakeløpet for frostvæske.

→ Bland frostvæske i frostvæskebeholderen. Blandingsforhold vann/frostvæske velges ut fra angivelsene fra produsenten av frostvæsken.

→ Kontroller frostvæskkonsentrasjonen med en standard frostvæsketestester og tilpass ved behov.



→ Åpne påfyllingsåpningen til flottørbeholderen. Dertil løses vingeskruen og dekslet skyves til venstre.

→ Fyll 20 liter frostvæske i flottørbeholderen og lukk påfyllingsåpningen.

→ Sett betjeningshendelen for kuleventilens frostbeskyttelse i vertikal stilling.

→ Sett betjeningspakken for kuleventilens for returomkobling parallelt med kjøreretningen (20L).

→ Kun ved kald motor:

Drei nøkkelbryteren for forgløding av motoren til venstre og hold den, helt til kontrollampen for forgløding slukner.

→ Drei nøkkelbryteren på stilling "I". Kontrollampen driftsklar lyser.

Styrespenningen kobles til og displayet viser driftstilstand "Frostbeskyttelse".

→ Drei nøkkelbryteren til høyre, helt til motoren er i gang. Frostvæsken pumpes gjennom kretsløpet i maskinen.

→ Led resterende vann via frostbeskyttelseslangens inn i frostvæskebeholderen.

→ Straks det kommer frostvæske ut på frostbeskyttelseslangens, sett betjeningshendelen til til kuleventilens frostbeskyttelse i vertikal stilling og vent 5

sekunder.

→ Slå av motoren.

→ Sett apparatbryteren på "0/OFF"/brenner av/.

FROSTVÆSKEN PUMPEs UT AV HØYTRYKKS SYSTEMET

Merknad: Før bruk må frostvæsken fra høytrykksystemet pumpes tilbake til frostvæskebeholderen.

→ Sett betjeningshendelen for kuleventilens frostbeskyttelse i vertikal stilling.

→ Koble høytrykkslangens til på tilløpet for frostvæske.

→ Koble vannslangen til på tilbakeløpet for frostvæske.

→ Åpne påfyllingsåpningen til flottørbeholderen. Dertil løses vingeskruen og dekslet skyves til venstre.

→ Fyll 20 liter rent vann i flottørbeholderen og lukk påfyllingsåpningen.

→ Sett maskinbryteren på driftsmodus "Frostbeskyttelse".

→ Kun ved kald motor:

Drei nøkkelbryteren for forgløding av motoren til venstre og hold den, helt til kontrollampen for forgløding slukner.

→ Drei nøkkelbryteren på stilling "I". Kontrollampen driftsklar lyser.

Styrespenningen kobles til og displayet viser driftstilstand "Frostbeskyttelse".

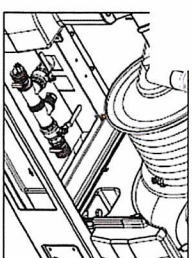
→ Drei nøkkelbryteren til høyre, helt til motoren er i gang. Frostvæsken ledes sammen med rent vann fra flottørbeholderen inn i frostvæskebeholderen.

→ Spyl i ca. 2 minutter, helt til frostvæskebeholderen er full.

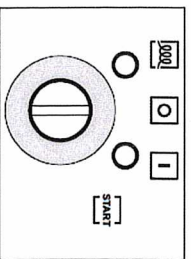
→ Slå av motoren.

→ Sett apparatbryteren på "0/OFF"/brenner av/. Frostvæsken pumpes ut av høytrykksystemet.

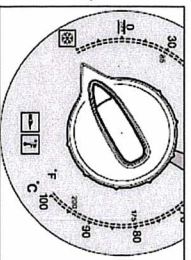
FROSTSIKRING



5 Plassering av vannventili
Vannventilene er plassert under deksel.



1. Nøkkelbryter
Skru av maskin

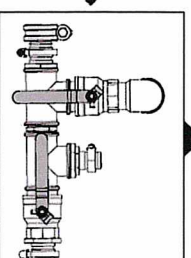


2 Temperaturbryter
Vrid bryter til frostsikring

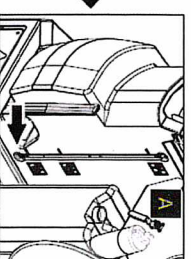


Kun HDS 13/20 og 17/20 (200 bars maskiner)

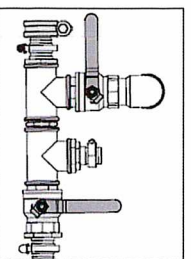
3 Kjemii
Ta opp sugeslange til kjemi fra kanne. Sett mengdejustering til kjemi på max.



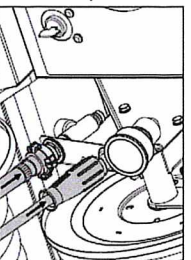
4 Vannventili
Sett vannventili som på bilde (Åpne 500 L tank + Åpne dreneringsventili slik at tankene blir helt tomme) Ta opp sugeslange til kjemi fra kanne.



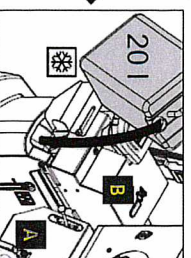
6 Nivåmåler
Sjekk at tankene er tomme med nivåmåler.



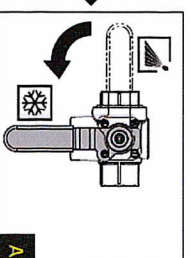
7 Vannventili
Lukk vannventiler som på bildet.



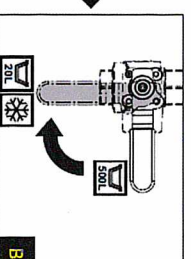
8 Slanger
Monter tilførselslange og høytrykkslange som på bildet.



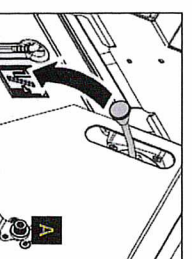
9 Fyll frostvæske
Dra gult deksel på venstre side av maskinen til side. Fyll 20 liter ferdigblandet frostvæske på tank.



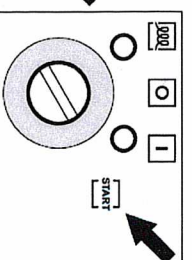
10 Vannventili "A"
Denne er plassert under styringsboks. Vrid denne til "Frostsikring".



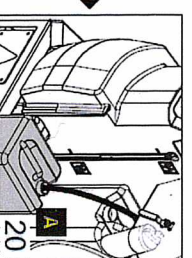
11 Vannventili "B"
Denne er plassert ved påfylling av frostvæske. Vrid denne til "Frostsikring".



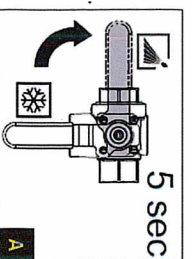
12 Turfalisregulering
Sett spak den. (gjelder kun de som er utstyrt med dette).



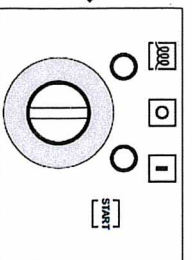
13 Start maskinen



14 Spar Frostvæske
Ta den sorte slangen som er under vannventili "A" ned i en tom 20L kanne. **Viktig at du ser at frostvæske kommer ned i kannen. Hvis det ikke kommer frostvæske etter 1 -2 minutter. Skru då mengdejustering fra "MAX" til "0" slik at maskinen ikke suger falsk luft fra kjemislange.** Når du ser frostvæske komme i kannen, vri mengdejustering til "MAX" igjen.



15 Vannventili
Vri vannventili "A" til venstre i 5 sekunder.



16 Slå av maskin
Slå av maskinen. Maskinen er nå frostsikret.