

ZAXIS-6 serie

HITACHI

Reliable solutions

# ZAXIS350



## HYDRAULISK GRAVEMASKIN

Modellkode : ZX350LC-6 / ZX350LCN-6

Maks. nominell motoreffekt : 210 kW / 286 hk (ISO14396)

Driftsvekt : 34 200 – 36 300 kg

Skuffe ISO-toppet : 1,15–1,86 m<sup>3</sup>

# ZX350LC-6. NO COMPROMISE

ZX350LC-6 er utstyrt med unik Hitachi-teknologi spesialutviklet for de mellomstore gravemaskinene i Zaxis-6-serien. Den nye modellen er utviklet for å gi høyere ytelse uten at det går ut over dagens forventninger om lave driftskostander.

Resultatet er den ultimate gravemaskinen, en maskin som bekrefter Hitachis renommé som produsent av avanserte kvalitetsprodukter med høy slitestyrke. ZX350LC-6 har allsidige funksjoner som gjør den egnet for et bredt spekter av bransjer og bruksområder.



6. PÅLITELIGHET



8. SLITESTYRKE



10. EN ALLSIDIG PARTNER



12. KVALITET



14. TEKNISK SPISSKOMPETANSE

# FORVENT PERFEKSJON

Hitachi ZX350LC-6 er utviklet ved verdens største gravemaskinfabrikk i Japan. Den er konstruert med tanke på kravene i den europeiske anleggsnæringen og er designet for å gi høy ytelse og lav eierkostnad.



## Høy kvalitet

Kun de beste designelementene og -materialene.



## Stor allsidighet

Moduser for tilt og tiltrotator kompletterer ekstraprogrammet.



## Pålitelig i hele levetiden

Pålitelige komponenter reduserer risikoen for oljelekkasje.



## Utrolig slitestyrke

Store beltestyringer reduserer faren for skade på belteleddene.





### Optimal ytelse

Fjernovervåking med nettprogrammet Global e-Service.



### Et tryggere miljø

Rekkverk og forsterket plattform.



### Mindre utslipp

SCR-systemet reduserer NOx i eksosgassen.



### Redusert drivstofforbruk

15 % drivstoffbesparelse i ECO-modus (7 % i PWR-modus).



### Enkel tilgang

Enklere vedlikehold med motordeksel som åpnes helt.



### Utmerket effektivitet

TRIAS II-system reduserer det samlede hydraulikktapet.



### Motorbeskyttelse

Høytytende drivstoffsystem med stor kapasitet.



“ *Hitachi er teknisk bedre og mer pålitelig enn konkurrentene* ”

Hartmut Pieper, adm. dir.,  
H Ehlert & Söhne (GmbH & Co.) KG

## FORVENT PÅLITELIGHET

Som alle mellomstore Hitachi Zaxis-6-gravemaskiner, er ZX350LC-6 kjent for sin pålitelighet, optimale tilgjengelighet samt ytelse på varierende arbeidsplasser. Du kan stole på at den gir avkastning på investeringen.

### **Brukervennlige drivstoffiltere**

Hoveddrivstoffilteret skrues på plass på ZX350LC-6. Dette hindrer støv i å komme inn i drivstoffkretsen forenkler og under rutinemessig vedlikehold.

### **Enkel tilgang**

Motorrommet og andre rom er lett tilgjengelige for rutinemessig vedlikehold takket være motordekselet, som kan åpnes helt opp.

### **Redusert risiko for overoppheting**

Ekspansjonstanken er blitt montert på toppen av kjølesystemet slik at luft kan fjernes fullstendig. Dette hindrer overoppheting av motorkomponenter.

### **Forebygging av oljelekkasjer**

Faren for oljelekkasjer er redusert ved at en gummislange med flens er tatt i bruk i konstruksjonen av returrørene til hydraulikksystemet. Dette gjør systemet mer driftssikkert.

### **Beskyttelse av ruller og tetninger**

Søle løsner lettere takket være den nye konfigurasjonen av underrullene, som hindrer tilstopping på innsiden og påfølgende skade på oljetetningene.



Lett tilgang til motorrommet.



Det er lettere å skifte hoveddrivstoffilter.



Ekspanjonstanken forhindrer at motordeler overoppheles.



Et forsterket motordeksel reduserer faren for skader.



Hovedstrømbryteren gjør vedlikeholdsarbeidet sikrere.



**i** Zaxis-6-prototypen er grundig utprøvd i seks land: Nederland, Belgia, Tyskland, Norge, Sverige og Italia. De positive tilbakemeldingene bekrefter at den nye maskinserien har lavt drivstofforbruk.



## UBESTRIDELIG SLITESTYRKE

Hitachi er kjent for å produsere markedets mest pålitelige og slitesterke anleggsmaskiner og har mer enn fire tiårs erfaring med produksjon av mekaniske og hydrauliske gravemaskiner. De mellomstore gravemaskinene i Zaxis-6-serien er det nyeste resultatet av denne ekspertisen – maskinene er utviklet for å tåle svært krevende arbeidsforhold.

### Forsterket beltemotordeksel

Tykkelsen på beltemotordekslet er økt fra 4,5 mm (på den forrige modellen) til 8 mm på ZX350LC-6. Boltene er plassert slik at de står best mulig beskyttet.

### Bedre motorytelse

Vannutskilleren har tillegg til å fjerne fukt, en motstandsventil for oppvarming av drivstoff.

### Tryggere arbeidsmiljø

Dekslene på plattformen er blitt forsterket, og en hovedstrømbryter reduserer faren for elektrisk støt under vedlikehold.

### Forsterkede belter

ZX350LC-6 har fått ekstra store beltestyringer, noe som reduserer faren for skade på belteleddene og øker gravemaskinens pålitelighet.

### Sterkere bom

Slitestyren til fronttilbehøret er økt ved hjelp av HN-foringer, som forsterker brakettene på bomenden og -foten, samt armerte, syntetiske shims på bommen.



Forsterket for tryggere arbeidsmiljø.



“ Det er en utmerket maskin, og hele løsningen utmerker seg ved sin allsidighet ”

Patrik Lindskog, operatør, Steffes Schakt

# EN ALLSIDIG PARTNER

Fleksibiliteten til ZX350LC-6 gjør den til en allsidig partner som kan brukes til et bredt spekter av anleggsarbeid. Takket være smidig, rask og presis betjening, høy produktivitet og lavt drivstofforbruk er den en av Hitachis mest populære gravemaskiner.

### Forbedret sikt

Sikten fra førerhuset er forbedret takket være færre og mindre stenger på frontrutegitter (tilleggsutstyr), noe som gir minimalt med dødvinkler.

### Enklere montering

To ekstra spoler i reguleringsventilen på ZX350LC-6 øker allsidigheten ved å gjøre det lettere å montere tilbehør som krever flere og store oljevolumer, og på modeller med 2-delt bom.

### Økt fleksibilitet

Moduser for tilt og tiltrotator er lagt til i arbeidsmodus menyen på ZX350LC-6. Disse og ni andre moduser kan registreres på skjermen slik at det er lett å sette på redskap for å øke allsidigheten.

### Enkel tilgang

Frontrutegitter (tilleggsutstyr) kan åpnes opp til 90 grader ved hjelp av en enkel ettrykksmekanisme og en gassdemper. Dette er en praktisk funksjon i forbindelse med rutinemessig vedlikehold.

### Større løftekraft

Den utprøvde og testede funksjonen for kraftforsterking har 10 % mer kraft enn på ZX350LC-3. Dette gir ZX350LC-6 ekstra grave- og løftekraft.



To tiltmoduser gjør ZX350LC-6 enda mer allsidig.



Power boost gir 10 % bedre kapasitet.



Minimale dødvinkler gir bedre sikt.



Slitesterke og værbestandige materialer.



AdBlue® sprøytes inn i eksosgassen for å redusere utslipp.



- i** På sjekklisten til Hitachi sitt utviklingssenter brukes opptil 100 punkter for å måle kvaliteten på anleggsmaskinene, inkludert ytelse, pålitelighet og sikkerhet.



## KRAV OM KVALITET

Kravet om kvalitet står alltid sentralt i arbeidet på Hitachis Tsuchiura Works-fabrikk i Japan – verdens største anlegg i sitt slag. ZX350LC-6 er et godt eksempel på hva som kan utrettes av Hitachis designteam, som kontinuerlig streber etter bedre ytelse, pålitelighet og sikkerhet.



### Redusert miljøpåvirkning

ZX350LC-6 har turbolader med variabel geometri og eksosresirkulering (EGR) med høy kapasitet. Dette er miljøvennlige løsninger som bidrar til redusert utslipp av nitrogenoksider og andre forurensende stoffer.

### Reduserte utslipp

Et selektivt katalysatorsystem (SCR) utviklet av Hitachi sprøyter inn AdBlue® i eksosgassen for å redusere mengden nitrogenoksid i utslippene. Denne avanserte teknologien bidrar til at ZX350LC-6 oppfyller kravene i EUs Stage IV-utslippsbestemmelser.

### Førsteklasses materiale i konsollen

Konsollen i førerhuset er støpt i et svært slitesterkt syntetisk stoff i AES-kvalitet, som har stor værbestandighet og hindrer skade fra solens ultrafiolette stråler.

### Komfortabelt førerhus

Hitachi sørger for god førerkomfort i ZX350LC-6 med et fullstendig regulerbart sete med ergonomiske kontroller.

### Førsteklasses kjøling og lydisolering

Tetninger av høy kvalitet (rundt kjølepakken) og akustisk materialer i overvognen til ZX350LC-6 sørger for god kjøling og gir god støyreduksjon.



Ergonomiske kontroller bidrar til komforten i førerhuset.



“ *Det lave drivstofforbruket –  
pluss manøvreringsevnen  
og produktiviteten – gjør  
Zaxis-6 spesiell* ”

Tsuyoshi Nakamura,  
Teknisk sjef,  
Hitachi Construction Machinery (Europe) NV

## TEKNISK SPISSKOMPETANSE

Hitachis gravemaskiner produseres ved hjelp av avansert teknologi for å sikre at de tilfredsstillt stadig nye krav i anleggsnæringen. De mellomstore gravemaskinene i ZX350LC-6-serien inneholder de siste innovasjonene fra Hitachis ingeniører og er et typisk eksempel på en tilnærming som resulterer i markedsledende anleggsmaskiner.

### Sparer drivstoff og kostnader

TRIAS II-teknologien utviklet av Hitachi reduserer mengden hydraulikkolje som returneres til tanken, gjennom samkjøring av pumpe og sentral. Dette bidrar til å senke drivstofforbruket med 7 % i PWR-modus, uten at det går ut over produktiviteten. Estimerer anslår besparelser på ca. 3020 euro per år med ZX350LC-6 i PWR-modus.

### Miljøvennlig

Autostoppfunksjonen reduserer miljøpåvirkningen fra ZX350LC-6. Den bidrar til mindre bortkastet drivstoff, mindre støy og mindre utslipp av eksos og CO<sub>2</sub>.

### Fjernovervåking

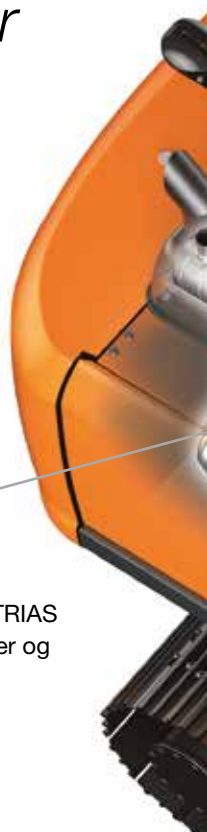
Global e-Service gjør det mulig for eierne å overvåke ZX350LC-6 eksternt via Owner's Site (tilgang døgnet rundt, hele uken) og ConSite (en automatisk, månedlig rapport). Dette hjelper til å maksimere effektiviteten, minimere nedetiden og øke den samlede ytelsen.

### Mindre utslipp

Etterbehandlingsenheten bidrar til å redusere utslipp og støy. Denne avanserte teknologien består av en dieselmotorkatalysator (DOC), AdBlue®-blanderør, SCR-system og lyd-demper.

### Lydanlegg

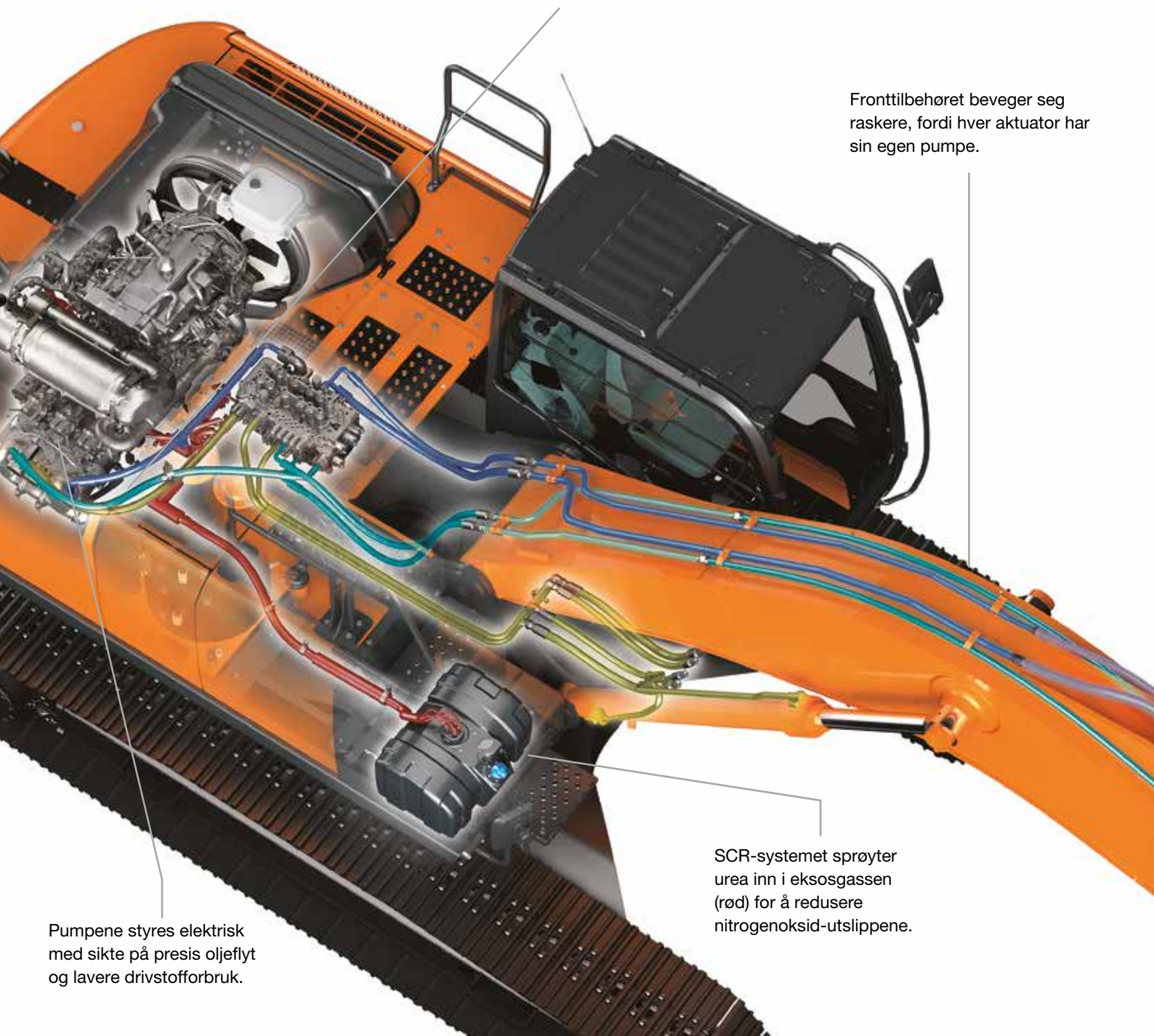
AM/FM-radioen er tilgjengelig fra monitoren og en AUX-kontakt – for enheter som for eksempel MP3-spillere – er forbundet med lydanlegget.



Hydraulikksystemet TRIAS II består av tre pumper og ventiler.

Oljen strømmer adskilt til sylindrerne for skuffen (lyseblå), stikken (mørkeblå) og bommen (gul).

Fronttilbehøret beveger seg raskere, fordi hver aktuator har sin egen pumpe.



Pumpene styres elektrisk med sikte på presis oljeflyt og lavere drivstofforbruk.

SCR-systemet sprøyter urea inn i eksosgassen (rød) for å redusere nitrogenoksid-utslippene.



7 % lavere drivstofforbruk i PWR-modus med TRIAS II.



Fjernovervåking øker effektiviteten og ytelsen.



SCR-systemet reduserer utslipp og støy.



“ De samlede eiekostnadene er gunstige, og vi gleder oss over pålitelige tjenester ”

Klaus Nieweler, driftsleder,  
MoB GmbH & Co. KG

## REDUSERER DEN TOTALE EIEKOSTNADEN



Hitachi har opprettet et ettersalgspå program Support Chain sørger for optimal effektivitet, samt minimal nedetid, reduserte driftskostnader og høye gjensalgsverdier.

### Global e-Service

Hitachi har utviklet to fjernovervåkings-systemer som en del av nettapplikasjonen Global e-Service. Owner's Site og ConSite er integrert i gravemaskinen og sender driftsdata daglig via GPRS eller satellitt til [www.globaleservice.com](http://www.globaleservice.com). Dette gir umiddelbar tilgang til Owner's Site og den viktige informasjonen som er nødvendig for å gi støtte til anleggssteder.

Sammenligning av forholdet mellom timer i og ute av drift hjelper til med å øke effektiviteten. Effektiv styring av vedlikeholdsprogrammer hjelper til å maksimere tilgjenge-

lighet. Driftskostnadene kan også styres ved å analysere drivstofforbruket. Hvor hver maskin befinner seg og beveger seg, vises klart for å gjøre den nødvendige planleggingen enklere.

En automatisk servicereport – ConSite – sender en månedlig e-post med sammenheng av informasjon fra Global e-Service for hver maskin. Dette omfatter: daglige driftstimer og drivstofforbruk, statistikk om bruk av driftsmoduser pluss en sammenligning av drivstofforbruk/-effektivitet og CO<sub>2</sub>-utslipp.

### Teknisk støtte

Alle Hitachi-serviceteknikere har fått full opplæring hos HCME i Amsterdam. Disse kursene gir tilgang til den felles tekniske kunnskapen som er tilgjengelig i Hitachis kvalitetssikringsavdelinger og designsentre. Teknikerne kombinerer denne globale ekspertisen med kundens lokale språk og kultur for å gi ettersalgstøtte på aller høyeste nivå.

### Utvidet garanti og servicekontrakter

Alle nye Hitachi Zaxis-6-modeller er dekket av full garanti fra produsenten. Som en





Global e-Service



Teknisk støtte



Hitachi-deler

ytterligere beskyttelse – enten det skyldes krevende arbeidsforhold eller ønsket om å redusere reparasjonskostnadene – tilbyr Hitachis forhandlere en egen utvidet garanti kalt HELP (Hitachi Extended Life Program) og omfattende kundestøtteavtaler. Disse kan hjelpe til å optimere ytelsen til hver maskin, redusere nedetid og sørge for høyere gjensalgsv verdier.

## Deler

Hitachi tilbyr et bredt utvalg og høy tilgjengelighet av deler fra sitt 53 000m<sup>2</sup> store europeiske delesenter (HCME European Parts Depot) i Nederland.

- Hitachi Genuine Parts: gjør at maskiner holdes i drift lenger, med lavere drifts- og vedlikeholdskostnader.
- Hitachi Select Parts og 2Genuine Parts: særlig for eldre maskiner, koster mindre, er av dokumentert kvalitet og leveres med garanti fra produsenten.
- Performance Parts: håndterer svært krevende forhold og er utviklet for større slitestyrke, bedre ytelse og lengre levetid.

- Refabrikerte komponenter: tilbyr en økonomisk levedyktig løsning og er det beste alternativet når forebyggende utskifting er nødvendig.

Uansett hva du velger, kan du være sikker på at du får den velkjente kvaliteten som kjennetegner Hitachi-anleggsmaskiner.



EH dumpere



EX ultrastore gravemaskiner



ZW hjullastere



“ Vi utvikler  
anleggsmaskiner  
som bidrar til å skape  
velstående og  
velfungerende  
samfunn ”

Yuichi Tsujimoto, HCM President

## MOT EN BEDRE FREMTID

Hitachi Ltd. ble etablert i 1910 og ble bygget på en grunnleggende filosofi om å gi et positivt samfunnsbidrag gjennom teknologi. Dette er fremdeles inspirasjonen bak Hitachi-konsernets pålitelige løsninger som møter dagens utfordringer og hjelper til å skape en bedre verden.

Hitachi, Ltd. er et av verdens største selskaper, med et svært stort utvalg av nyskapende produkter og tjenester. Disse er laget for å utfordre konvensjonene, gi samfunnet bedre infrastruktur og bidra til et bærekraftig samfunn.

Hitachi Construction Machinery Co., Ltd. (HCM) ble grunnlagt i 1970 som et datterselskap av Hitachi, Ltd. og er blitt en av verdens største leverandører av anleggsutstyr. HCM er en pioner innen utviklingen av gravemaskiner, men produserer også hjullastere, dumpere, beltekraner og spesialutformede maskiner på avanserte produktionsanlegg verden over.

Med sin bruk av avansert teknologi er Hitachis anleggsmaskiner kjent for å oppfylle de høyeste kvalitetskravene på markedet. De egner seg for et bredt spekter av nærin-

ger og er alltid å finne travelt opptatt verden rundt – med å lage infrastruktur for en trygg og komfortabel livsstil, utvikling av naturressurser og i støtte for hjelpeaksjoner etter katastrofer.

Hitachis Zaxis-gravemaskiner er viden kjent for å være pålitelige, slitesterke og allsidige – i stand til å levere produktivitet på høyeste nivå under de mest krevende forhold. De er designet for å gi eiere redusert total eiekostnad, og førere det ypperste innen komfort og sikkerhet.



Minigravemaskiner

# SPESIFIKASJONER

## MOTOR

Modell .....	Isuzu AQ-6HK1X
Type .....	4-takts vannavkjølt, common rail med direkte innsprøyting
Innsuging .....	Turboladet med variabel geometri, mellomkjøler, EGR-kjøling
Etterbehandling .....	DOC- og SCR-system
Ant. sylindere .....	6
Beregnet effekt	
ISO 14396 .....	210 kW / 286 hk ved 1900 min <sup>-1</sup>
ISO 9249, netto .....	202 kW / 275 hk ved 1900 min <sup>-1</sup>
SAE J1349, netto .....	202 kW / 275 hk ved 1900 min <sup>-1</sup>
Maks. dreiemoment .....	1080 Nm ved 1500 min <sup>-1</sup>
Slagvolum .....	7,790 L
Boring og slaglengde ...	115 x 125 mm
Batterier .....	2 x 12 V / 135 Ah

## HYDRAULIKKSYSTEM

### Hydraulikkpumper

Hovedpumper .....	3 aksialstempelpumper med variabelt slagvolum
Maksimal oljemengde .....	2 x 288 L/min 1 x 260 L/min
Pilotpumpe .....	1 tannhjulspumpe
Maksimal oljemengde .....	36,4 L/min

### Hydraulikkmotorer

Kjøring .....	2 aksialstempelmotorer med variabelt slagvolum
Sving .....	1 aksialstempelmotor

### Innstillinger for avlastningsventil

Gravekrets .....	34,3 MPa
Svingkrets .....	32,4 MPa
Kjørekrets .....	34,3 MPa
Pilotkrets .....	3,9 MPa
Powerboost .....	38,0 MPa

### Hydraulikksylindere

	Antall	Boring	Stangdiameter
Bom	2	145 mm	100 mm
Stikke	1	170 mm	115 mm
Skuffe	1	140 mm	95 mm
Posisjonering <sup>*1</sup>	1	170 mm	110 mm

\*1: For 2-delt bom

## OVERVOGN

### Svingbar overramme

D-profiler hindrer deformering.

### Svinggir

Aksialstempelmotor med planetreduksjonsgir i oljebad. Svingkrans med kulelager i enkel rekke. Svingparkeringsbremsen er en fjærbelastet negativ lamellbrems med hydraulisk utkobling.

Svinghastighet .....	9,7 min <sup>-1</sup>
Svingmoment .....	120 kNm

### Førerhus

Støtdempet romslig førerhus, 1005 mm bredt og 1675 mm høyt, samsvarer med ISO\*-standardene.

\* International Standardisation Organisation

## UNDERSTELL

### Belter

Varmebehandlede skjøtebolter med støvtetninger. Hydraulisk (fett) beltejusteringer med støtabsorberende returhurtigfjærer.

### Antall ruller og belteplater på hver side

Overruller .....	2
Underruller .....	8
Belteplater .....	48
Beltestyringer .....	3

### Fremdrift

Hvert belte drives av en aksialstempelmotor med 2 hastigheter. Parkeringsbremsen er en fjærbelastet negativ lamellbrems med hydraulisk utkobling.

Automatgirsystem: Høyt-Lavt.

Kjørehastigheter .....	Høy: 0 til 5,0 km/t Lav: 0 til 3,2 km/t
------------------------	--------------------------------------------

Maks. trekkraft .....	298 kN
-----------------------	--------

Klatreevne .....	70 % (35 grader) kontinuerlig
------------------	-------------------------------

## STØYnivå

Støynivå i førerhus ifølge ISO 6396 ..... LpA 69 dB(A)

Eksternt lydnivå ifølge ISO 6395 og

EU-direktiv 2000/14/EC ..... LwA 105 dB(A)

## FYLLEKAPASITETER – SERVICE

Drivstofftank .....	630,0 L
Motorkjølevæske .....	43,0 L
Motorolje .....	48,0 L
Svinggir .....	17,0 L
Beltegir (hver side) .....	9,2 L
Hydraulikksystem .....	340,0 L
Hydraulikkoljetank .....	180,0 L
DEF/AdBlue®-tank .....	70,0 L

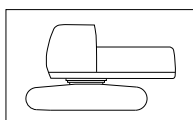
## VEKT OG MARKTRYKK

### Driftsvekt og marktrykk

			ZAXIS 350LC				ZAXIS 350LCN			
Bomtype			Monoblokk		2-delt		Monoblokk		2-delt	
Beltetype	Beltebredde	Stikkellengde	kg	kPa	kg	kPa	kg	kPa	kg	kPa
Trekammet belteplate	600 mm	2,33 m	35 000	66	35 900	68	34 900	66	35 800	67
		2,67 m	35 100	66	36 000	68	35 000	66	35 900	68
		3,20 m	35 200	66	36 100	68	35 100	66	36 000	68
	700 mm	2,33 m	35 400	57	36 300	58	35 300	57	36 200	58
		2,67 m	35 500	57	36 400	59	35 400	57	36 300	58
		3,20 m	35 500	57	36 500	59	35 400	57	36 400	59
	800 mm	2,33 m	35 800	50	36 700	52				
		2,67 m	35 900	50	36 800	52				
		3,20 m	35 900	50	36 900	52				
	900 mm	2,33 m	36 200	45	37 100	46				
		2,67 m	36 200	45	37 200	46				
		3,20 m	36 300	45	37 300	46				

Inkludert 1,40 m<sup>3</sup> (ISO-toppet) skuffevekt (1170 kg) og motvekt (7600 kg).

### Maskinens basisvekt og totale bredde



Ekskl. fronttilbehør, drivstoff, hydraulikkolje og kjølevæske osv. Inkludert motvekt.

#### ZAXIS 350LC

Beltebredde	Vekt	Total bredde
600 mm	27 100 kg	3190 mm
700 mm	27 500 kg	3290 mm
800 mm	27 900 kg	3390 mm
900 mm	28 300 kg	3490 mm

#### ZAXIS 350LCN

Beltebredde	Vekt	Total bredde
600 mm	27 000 kg	2990 mm
700 mm	27 400 kg	3090 mm

### Komponentvekt

	Vekt
Motvekt	7600 kg
Monobom (med stikkesylinder og bomcylinder)	4000 kg
2-delt bom (med stikkesylinder og bomcylinder)	4940 kg
Stikke 2,33 m (med skuffesylinder)	1440 kg
Stikke 2,67 m (med skuffesylinder)	1530 kg
Stikke 3,20 m (med skuffesylinder)	1610 kg
Skuffe 1,40 m <sup>3</sup>	1170 kg

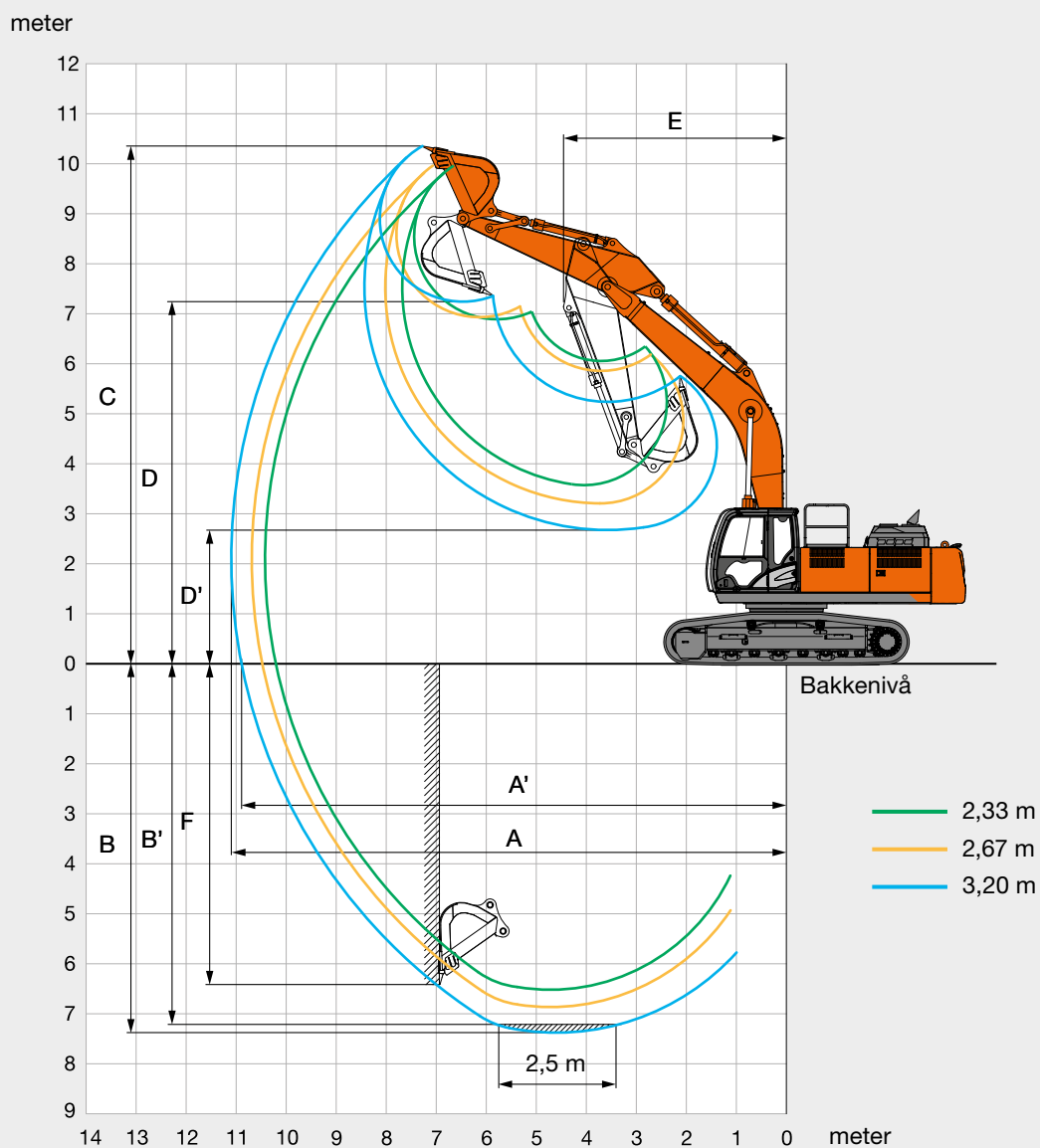
## SKUFFE OG STIKKE, GRAVESTYRKE

Stikkellengde	ZAXIS 350LC / ZAXIS 350LCN		
	2,33 m	2,67 m	3,20 m
Skuffens gravekraft* ISO	246 kN		
Skuffens gravekraft* SAE	214 kN		
Stikkens rivekrefter* ISO	250 kN	222 kN	185 kN
Stikkens rivekrefter* SAE	239 kN	213 kN	177 kN

\* Med power boost

# SPESIFIKASJONER

## ARBEIDSREKKEVIDDER: MONOBOM

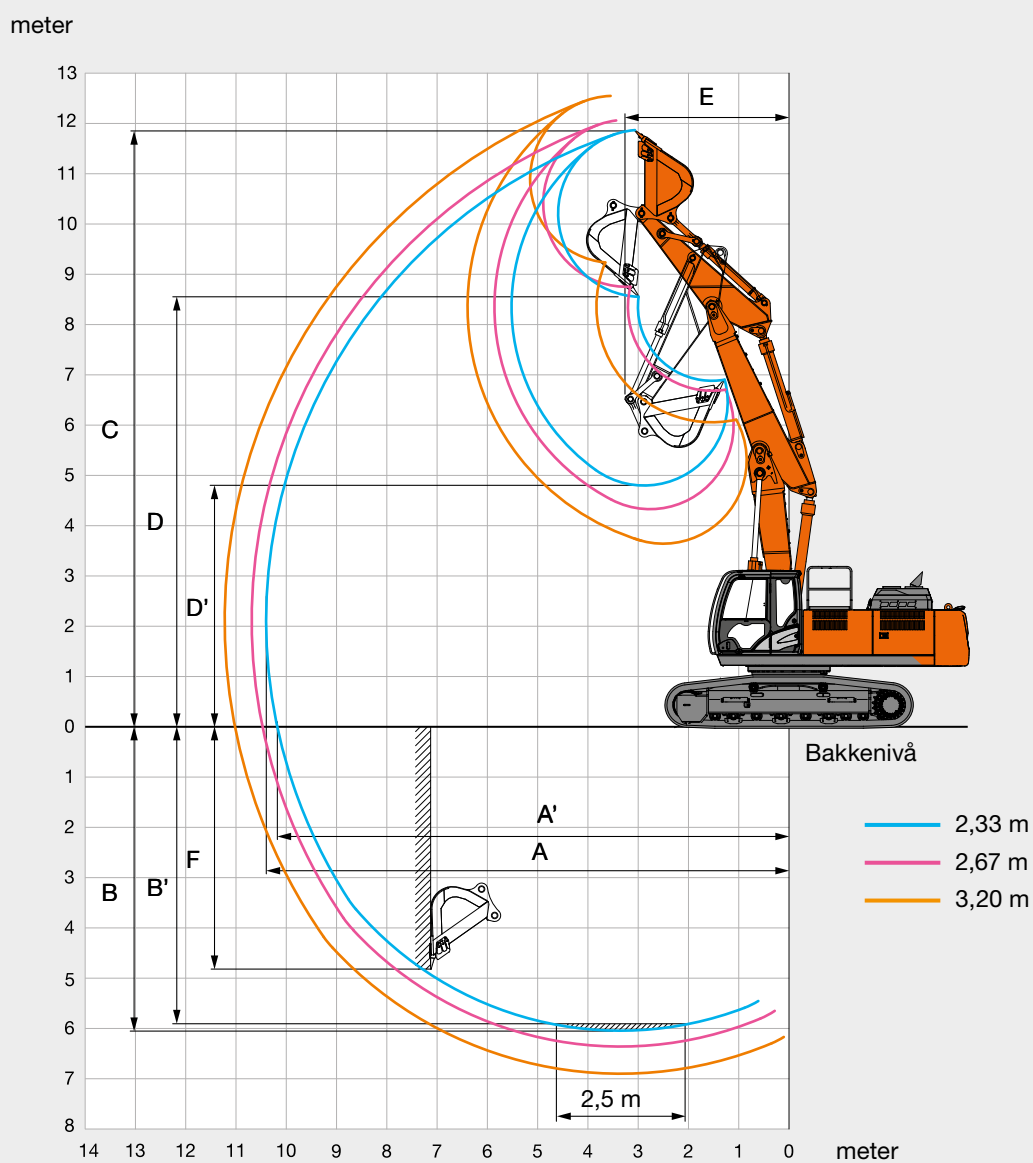


Enhet: mm

	ZAXIS 350LC / ZAXIS 350LCN		
	Monobom		
Stikkelengde	2,33 m	2,67 m	3,20 m
A Maks. graverekkevidde	10 310	10 570	11 100
A' Maks. graverekkevidde (på bakken)	10 080	10 360	10 890
B Maks. gravedybde	6500	6840	7380
B' Maks. gravedybde for 2,5 m nivå	6300	6640	7210
C Maks. skjærehøyde	9980	9990	10 360
D Maks. tømnehøyde	6900	6940	7240
D' Min. tømnehøyde	3580	3210	2680
E Min. svingradius	4460	4610	4460
F Maks. gravedybde loddrett vegg	5330	5510	6420

Beltekommer ikke medregnet

## ARBEIDSREKKEVIDDER: 2-DELT BOM



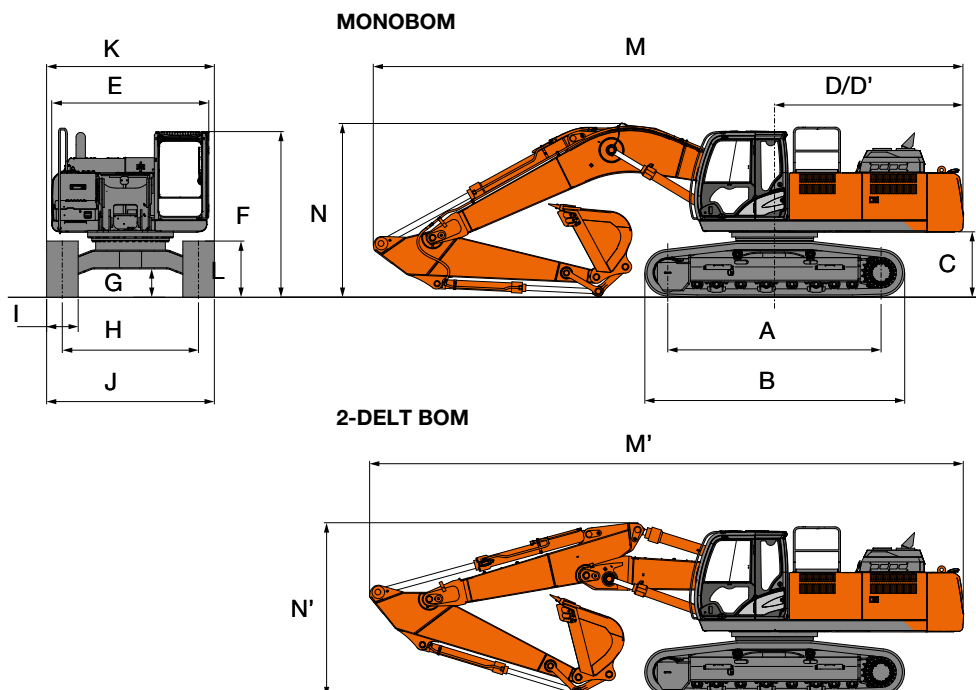
Enhet: mm

	ZAXIS 350LC / ZAXIS 350LCN		
	2-delt bom		
Stikkelengde	2,33 m	2,67 m	3,20 m
A Maks. graverekkevidde	10 390	10 680	11 220
A' Maks. graverekkevidde (på bakken)	10 170	10 470	11 020
B Maks. gravedybde	6040	6360	6900
B' Maks. gravedybde for 2,5 m nivå	5930	6250	6800
C Maks. skjærehøyde	11 870	12 060	12 550
D Maks. tømme høyde	8550	8750	9240
D' Min. tømme høyde	4810	4330	3650
E Min. svingradius	3250	3120	2890
F Maks. gravedybde loddrett vegg	4820	5090	5780

Beltekommer ikke medregnet

# SPESIFIKASJONER

## DIMENSJONER



Enhet: mm

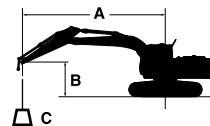
	ZAXIS 350LC	ZAXIS 350LCN
A Akselavstand	4050	4050
B Understellets lengde	4950	4950
* C Klaring under motvekt	1160	1160
D Svingradius bakre ende	3600	3600
D' Bakre lengde	3590	3590
E Total bredde på overvogn	2990	2990
F Total høyde på førerhus	3150	3150
* G Min. bakkeklaring	500	500
H Sporvidde	2590	2390
I Beltebredde	G 600	G 600
J Understellsbredde	3190	2990
K Total bredde	3190	2990
* L Belte høyde med trekammede belteplater	1070	1070
<b>MONOBOM</b>		
M Total lengde		
Med stikke 2,33 m	11 390	11 390
Med stikke 2,67 m	11 350	11 350
Med stikke 3,20 m	11 220	11 220
N Total bomhøyde		
Med stikke 2,33 m	3510	3510
Med stikke 2,67 m	3470	3470
Med stikke 3,20 m	3270	3270
<b>2-DELTA BOM</b>		
M' Total lengde		
Med stikke 2,33 m	11 370	11 370
Med stikke 2,67 m	11 330	11 330
Med stikke 3,20 m	11 290	11 290
N' Total bomhøyde		
Med stikke 2,33 m	3380	3380
Med stikke 2,67 m	3370	3370
Med stikke 3,20 m	3310	3310

\* Beltekammer ikke medregnet G: Trekammede belteplater



# LØFTEKAPASITET

- Merknader: 1. Verdiene er basert på ISO 10567.  
 2. Løftekapasitet overstiger ikke 75 % av tipplast med maskinen på fast, flatt underlag eller 87 % full hydraulikkapasitet  
 3. Lastepunktet er midtlinjen på stikken ved skuffebolten.  
 4. \*Angir last begrenset av hydraulikkapasitet.  
 5. 0 m = Bakken.



A: Lasteradius  
 B: Lastepunkthøyde  
 C: Løftekapasitet

For løftekapasitet trekkes vekten på skuffe og hurtigkobling fra løftekapasitet.

## ZAXIS 350LC MONOBOM

Kapasitet over front Kapasitet over side eller 360 grader Enhet: kg

Forhold	Laste- punkt- høyde m	Lasteradius										Ved maks. rekkevidde				
		1,5 m		3,0 m		4,5 m		6,0 m		7,5 m		9,0 m		meter		
Bom 6,40 m	6,0							*10 950	10 670	*10 160	7510			*10 150	7190	7,70
Stikke 2,33 m	4,5					*15 910	15 550	*12 250	10 210	*10 570	7350			9590	6280	8,30
Motvekt	3,0							*13 760	9690	11 000	7110			8950	5830	8,60
7600 kg	1,5							*14 870	9280	10 760	6890			8790	5700	8,62
Belte 600 mm	0 (bakke)							14 760	9080	10 610	6760			9090	5860	8,38
	-1,5					*19 010	13 710	*14 670	9050	10 610	6760			10 000	6410	7,84
	-3,0			*20 600	*20 600	*16 670	13 940	*12 950	9210					*10 640	7660	6,93
	-4,5					*12 210	*12 210							*9720	*9720	5,47
Bom 6,40 m	6,0							*10 420	*10 420	*9680	7570			*9540	6800	8,00
Stikke 2,67 m	4,5					*15 010	*15 010	*11 760	10 280	*10 200	7370			9130	5980	8,58
Motvekt	3,0					*18 480	14 510	*13 340	9730	*10 960	7110			8540	5560	8,87
7600 kg	1,5							*14 590	9290	10 740	6870			8390	5430	8,89
Belte 600 mm	0 (bakke)					*20 290	13 550	14 720	9040	10 570	6710			8640	5570	8,65
	-1,5			*13 890	*13 890	*19 440	13 580	14 640	8970	10 530	6670			9420	6040	8,13
	-3,0			*22 380	*22 380	*17 360	13 770	*13 400	9080					*10 490	7100	7,26
	-4,5			*17 040	*17 040	*13 490	*13 490							*10 020	9710	5,88
Bom 6,40 m	6,0									*9000	7670			*6300	6120	8,58
Stikke 3,20 m	4,5							*11 000	10 440	*9640	7450	*7460	5580	*6320	5450	9,12
Motvekt	3,0					*17 240	14 900	*12 690	9870	*10 510	7170	8380	5460	*6540	5100	9,39
7600 kg	1,5					*19 770	13 960	*14 160	9370	10 780	6890	8230	5330	*6990	4990	9,42
Belte 600 mm	0 (bakke)					*20 530	13 570	14 750	9050	10 560	6700	8130	5230	*7740	5090	9,19
	-1,5			*13 320	*13 320	*20 000	13 500	14 600	8930	10 460	6610			8500	5460	8,70
	-3,0	*15 630	*15 630	*21 070	*21 070	*18 360	13 630	*14 000	8970	10 530	6670			9810	6260	7,90
	-4,5			*20 060	*20 060	*15 210	13 960	*11 460	9220					*9750	8050	6,66

## ZAXIS 350LCN MONOBOM

Kapasitet over front Kapasitet over side eller 360 grader Enhet: kg

Forhold	Laste- punkt- høyde m	Lasteradius										Ved maks. rekkevidde				
		1,5 m		3,0 m		4,5 m		6,0 m		7,5 m		9,0 m		meter		
Bom 6,40 m	6,0							*10 950	9890	*10 160	6970			*10 150	6670	7,70
Stikke 2,33 m	4,5					*15 910	14 250	*12 250	9440	*10 570	6810			9570	5820	8,30
Motvekt	3,0							*13 760	8930	10 980	6570			8930	5390	8,60
7600 kg	1,5							*14 870	8530	10 740	6360			8780	5270	8,62
Belte 600 mm	0 (bakke)							14 730	8330	10 590	6230			9080	5410	8,38
	-1,5					*19 010	12 470	*14 670	8310	10 590	6230			9980	5920	7,84
	-3,0			*20 600	*20 600	*16 670	12 700	*12 950	8460					*10 640	7060	6,93
	-4,5					*12 210	*12 210							*9720	*9720	5,47
Bom 6,40 m	6,0							*10 420	9970	*9680	7030			*9540	6310	8,00
Stikke 2,67 m	4,5					*15 010	14 470	*11 760	9510	*10 200	6830			9110	5540	8,58
Motvekt	3,0					*18 480	13 240	*13 340	8970	*10 960	6580			8520	5140	8,87
7600 kg	1,5							*14 590	8530	10 720	6340			8370	5020	8,89
Belte 600 mm	0 (bakke)					*20 290	12 310	14 690	8290	10 550	6180			8620	5140	8,65
	-1,5			*13 890	*13 890	*19 440	12 340	14 610	8230	10 510	6150			9410	5570	8,13
	-3,0			*22 380	*22 380	*17 360	12 530	*13 400	8330					*10 490	6540	7,26
	-4,5			*17 040	*17 040	*13 490	12 940							*10 020	8930	5,88
Bom 6,40 m	6,0									*9000	7130			*6300	5680	8,58
Stikke 3,20 m	4,5							*11 000	9660	*9640	6910	*7460	5170	*6320	5050	9,12
Motvekt	3,0					*17 240	13 620	*12 690	9100	*10 510	6630	8360	5050	*6540	4720	9,39
7600 kg	1,5					*19 770	12 710	*14 160	8620	10 760	6360	8210	4920	*6990	4600	9,42
Belte 600 mm	0 (bakke)					*20 530	12 330	14 720	8310	10 540	6170	8110	4830	*7740	4690	9,19
	-1,5			*13 320	*13 320	*20 000	12 260	14 570	8180	10 440	6080			8490	5030	8,70
	-3,0	*15 630	*15 630	*21 070	*21 070	*18 360	12 390	*14 000	8220	10 510	6140			9790	5770	7,90
	-4,5			*20 060	*20 060	*15 210	12 710	*11 460	8470					*9750	7420	6,66

# LØFTEKAPASITET

## ZAXIS 350LC 2-DELT BOM

Kapasitet over front Kapasitet over side eller 360 grader Enhet: kg

Forhold	Laste-punkt-højde m	Lasteradius												Ved maks. rekkevidde		
		1,5 m		3,0 m		4,5 m		6,0 m		7,5 m		9,0 m		meter		
2-delt bom	9,0					*12 440	*12 440							*11 220	*11 220	5,26
Stikke 2,33 m	7,5					*12 110	*12 110	*10 040	*10 040					*8810	8670	6,83
Motvekt	6,0					*13 500	*13 500	*10 350	*10 350	*8740	7500			*7780	6920	7,80
7600 kg	4,5			*19 250	*19 250	*17 710	15 970	*11 510	*10 520	*8970	7490			*7310	6060	8,40
Belte 600 mm	3,0			*25 800	*25 800	*19 540	15 520	*13 440	10 630	*9610	7320			*7160	5650	8,69
	1,5			*24 390	*24 390	*20 580	15 310	15 130	10 100	*10 430	7080			*7280	5540	8,72
0 (bakke)				*31 740	28 030	*20 680	14 550	15 170	9670	10 790	6840			*7700	5720	8,47
	-1,5	*29 000	*29 000	*31 740	27 830	*20 900	14 220	15 140	9310	*10 250	6740			*7690	6270	7,94
	-3,0	*38 040	*38 040	*28 670	28 130	*18 740	14 150	*11 940	9230					*7000	*7000	6,91
2-delt bom	9,0					*11 660	*11 660							*9950	*9950	5,73
Stikke 2,67 m	7,5					*11 520	*11 520	*9550	*9550					*8050	8030	7,19
Motvekt	6,0			*14 870	*14 870	*12 730	*12 730	*9920	*9920	*8310	7640			*7190	6520	8,12
7600 kg	4,5			*22 640	*22 640	*16 300	15 930	*11 010	10 510	*8630	7600			*6790	5750	8,70
Belte 600 mm	3,0			*25 650	*25 650	*19 960	15 550	*12 850	10 730	*9290	7400			*6670	5370	8,98
	1,5			*28 870	*28 870	*20 490	15 470	*15 060	10 160	*10 120	7130	*6790	5260	*6780	5260	9,00
0 (bakke)		*18 550	*18 550	*31 650	28 120	*20 540	14 610	*15 070	9690	10 710	6860			*7170	5410	8,77
	-1,5	*25 980	*25 980	*32 010	27 730	*20 820	14 180	15 110	9320	10 610	6680			*7710	5880	8,25
	-3,0	*33 730	*33 730	*29 730	27 900	*19 580	14 080	*13 090	9140					*6450	*6450	7,36
	-4,5			*20 150	*20 150	*12 000	*12 000							*10 590	*10 590	4,80
2-delt bom	10,5													*9340	*9340	4,38
Stikke 3,20 m	9,0							*9100	*9100					*7280	*7280	6,55
Motvekt	7,5							*8920	*8920	*7690	*7690			*6530	*6530	7,86
7600 kg	6,0					*11 690	*11 690	*9300	*9300	*7790	*7750			*6210	5860	8,72
Belte 600 mm	4,5			*24 810	*24 810	*14 450	*14 450	*10 310	*10 310	*8170	*7640	*6810	5540	*6050	5240	9,25
	3,0	*19 630	*19 630	*25 490	*25 490	*19 800	15 660	*12 010	10 290	*8840	7470	*7230	5460	*5950	4920	9,52
	1,5			*27 720	*27 720	*20 490	15 830	*14 250	10 330	*9680	7270	*7590	5320	*6040	4820	9,54
0 (bakke)		*16 080	*16 080	*30 720	28 560	*20 440	14 820	*14 980	9790	*10 560	6970	*7820	5190	*6350	4930	9,32
	-1,5	*21 670	*21 670	*32 160	27 820	*20 630	14 250	*15 170	9430	10 650	6710			*6940	5310	8,84
	-3,0	*26 980	*26 980	*31 000	27 740	*20 440	14 070	*14 390	9140	*9220	6650			*6120	6100	8,05
	-4,5	*29 880	*29 880	*25 220	*25 220	*15 740	14 060	*9030	*9030					*7750	*7750	6,26

## ZAXIS 350LCN 2-DELT BOM

Kapasitet over front Kapasitet over side eller 360 grader Enhet: kg

Forhold	Laste-punkt-højde m	Lasteradius												Ved maks. rekkevidde		
		1,5 m		3,0 m		4,5 m		6,0 m		7,5 m		9,0 m		meter		
2-delt bom	9,0					*12 440	*12 440							*112 20	*11 220	5,26
Stikke 2,33 m	7,5					*12 110	*12 110	*10 040	*10 040					*8810	8030	6,83
Motvekt	6,0					*13 500	*13 500	*10 350	10 060	*8740	6950			*7780	6410	7,80
7600 kg	4,5			*19 250	*19 250	*17 710	14 840	*11 510	9850	*8970	6940			*7310	5600	8,40
Belte 600 mm	3,0			*25 800	*25 800	*19 540	*14 410	*13 440	9840	*9610	6770			*7160	5210	8,69
	1,5			*24 390	*24 390	*20 580	14 000	15 110	9320	*10 430	6530			*7280	5100	8,72
0 (bakke)				*31 740	24 830	*20 680	13 260	15 140	8900	10 770	6300			*7700	5270	8,47
	-1,5	*29 000	*29 000	*31 740	24 640	*20 900	12 940	15 110	8550	*10 250	6200			*7690	5780	7,94
	-3,0	*38 040	*38 040	*28 670	24 920	*18 740	12 880	*11 940	8470					*7000	*7000	6,91
2-delt bom	9,0					*11 660	*11 660							*9950	*9950	5,73
Stikke 2,67 m	7,5					*11 520	*11 520	*9550	*9550					*8050	7440	7,19
Motvekt	6,0			*14 870	*14 870	*12 730	*12 730	*9920	*9920	*8310	7080			*7190	6040	8,12
7600 kg	4,5			*22 640	*22 640	*16 300	14 860	*11 010	9860	*8630	7040			*6790	5310	8,70
Belte 600 mm	3,0			*25 650	*25 650	*19 960	14 390	*12 850	9940	*9290	6850			*6670	4950	8,98
	1,5			*28 870	26 130	*20 490	14 150	15 050	9380	*10 120	6580	*6790	4840	*6780	4840	9,00
0 (bakke)		*18 550	*18 550	*31 650	24 900	*20 540	13 320	*15 060	8910	10 690	6320			*7170	4980	8,77
	-1,5	*25 980	*25 980	*32 010	24 540	*20 820	12 910	15 080	8550	10 590	6150			*7710	5410	8,25
	-3,0	*33 730	*33 730	*29 730	24 690	*19 580	12 810	*13 090	8380					*6450	6400	7,36
	-4,5			*20 150	*20 150	*12 000	*12 000							*10 590	*10 590	4,80
2-delt bom	10,5													*9340	*9340	4,38
Stikke 3,20 m	9,0							*9100	*9100					*7280	*7280	6,55
Motvekt	7,5							*8920	*8920	*7690	7160			*6530	6510	7,86
7600 kg	6,0					*11 690	*11 690	*9300	*9300	*7790	7290			*6210	5420	8,72
Belte 600 mm	4,5			*24 810	*24 810	*14 450	*14 450	*10 310	9880	*8170	7160	*6810	5120	*6050	4830	9,25
	3,0	*19 630	*19 630	*25 490	*25 490	*19 800	14 500	*12 010	10 140	*8840	6970	*7230	5040	*5950	4530	9,52
	1,5			*27 720	26 790	*20 490	14 500	*14 250	9540	*9680	6740	*7590	4900	*6040	4430	9,54
0 (bakke)		*16 080	*16 080	*30 720	25 310	*20 440	13 520	*14 970	9010	*10 560	6420	*7820	4780	*6350	4540	9,32
	-1,5	*21 670	*21 670	*32 160	24 620	*20 630	12 970	*15 170	8660	10 630	6170			*6940	4880	8,84
	-3,0	*26 980	*26 980	*31 000	24 540	*20 440	12 800	*14 390	8380	*9220	6110			*6120	5610	8,05
	-4,5	*29 880	*29 880	*25 220	24 970	*15 740	12 780	*9030	8450					*7750	*7750	6,26

● : Standardutstyr

○ : Tilleggsutstyr

## MOTOR

Etterbehandlingsenhet	●
Dobbelt luftfilter	●
Dynamo 50 A	●
Automatisk tomgangssystem	●
Automatisk avstengningskontroll	●
Patrontype motoroljefilter	●
Patrontype hoveddrivstoffilter	●
Motstandsventil, kaldt drivstoff	●
DEF/AdBlue®-tank, innløpsill og forlenget påfyllingsåpning	●
DEF/AdBlue®-tank med ISO-magnetadapter	●
Tørt luftfilter med utslippsventil (med indikator for tett luftfilter)	●
Støvtett innvendig nett	●
ECO/PWR-moduskontroll	●
Elektrisk drivstoffmepumpe	●
Hurtigkobling for motorolje	●
Ekspansjonstank	●
Viftevern	●
Drivstoffkjøler	●
Drivstofffilter med vannutskiller	●
Isolert motorinnfestning	●
Vedlikeholdsfritt forfilter (precleaner)	○
Radiator, oljekjøler og intercooler	●

## HYDRAULIKKSYSTEM

Automatisk kraftløft	●
Styventil med hovedavlastningsventil	●
Fullstrømsfilter	●
Finmasket fullstrømsfilter med tilstopningsindikator	○
Slangebruddsventil for stikke	●
Slangebruddsventil for bom	●
Pilotfilter	●
Kraftforsterking	●
Sugefilter	●
Svingdempventil	●
To ekstra porter for styventil	●
Variabel hydraulisk vifte for oljekjøler	●
Justerbar avlastningsventil for pigghammer og knuser	●
Arbeidsmodusvelger	●

## FØRERHUS

Allværs, lyddempet førerhus i stål	●
AM/FM-radio	●
Askebeuger	●
Automatisk klimaanlegg	●
AUX-funksjonsspak (pigghammerstøtte)	○
AUX-terminal og -lagring	●
Sigarettenner 24 V	●
CRES V-førerhus (Center pillar reinforced structure)	●
Koppholder med varme- og kjølefunksjon	●
Elektrisk dobbelt horn	●
Avstengningsbryter for motor	●
Utstyrt med herdede, fargede (grønne) ruter	●
Evakueringshammer	●
Brakett for brannslukker	○
Gulmatte	●
Fotstøtte	●
Frontrutespyler	●
Hanskerom	●
Varme- og kjøleboks	●
Frontrutevisker med intervall	●
Nøkkellys	●
Laminert avrundet frontrute	○
LED-belysning med dørlyse	●
Førerhus med OPG-frontvern nivå II (ISO10262)	○
Førerhus med OPG-oververn nivå I (ISO10262)	●
Førerhus med OPG-oververn nivå II (ISO10262)	○
Avstengningsspak for førerkontroll	●
Strømuttak 12 V	○
Regnskjerm	○
Bakre skuff	●
Inntrekkbart setebelte	●
ROPS-kompatibelt førerhus (ISO12117-2)	●
Radioantenne i gummi	●
Sete: luftfjæret sete med oppvarming	●
Regulerbare setedeler: ryggstøtte, armlene, høyde og vinkel, trekkes forover/bakover	●
Korte styrespaker	●
Solskjerm (frontrute/siderute)	○
Gjennomsiktig tak med skyvegardin	●
Frontvinduer på øvre, nedre og venstre side kan åpnes	●
2 høyttaler	●
4 væskefylte elastiske hyttefester	●

## OVERVÅKNINGSSYSTEM

Alarmer: overoppheting, motorvarsel, motoroljetrykk, dynamo, minimum drivstoffnivå, tilstopping av hydraulikkfilter, tilstopping av luftfilter, arbeidsmodus, overbelastning, problemer med SCR-systemet osv.	●
Alarmsummere: vanntemperatur, tidspunkt, drivstofforhold, klokke, DEF/AdBlue®-forbruk	●
Målevisninger: vanntemperatur, tidspunkt, drivstofforhold, klokke, DEF/AdBlue®-forbruk	●
Andre skjermbilder: arbeidsmodus, automatisk tomgang, gløding, ryggekamera, driftsforhold osv.	●
Valg mellom 32 språk	●

## LYS

Ekstra bomlys med deksel	○
Ekstra frontlys på førerhustak	○
Ekstra baklys på førerhustak	○
Roterende lampe	○
2 arbeidslamper	●

## OVERVOGN

Batterier 2 x 135 Ah	●
Hovedstrømbryter	●
Rekkverk øverst på karosseriet	●
Motvekt 7600 kg	●
Elektrisk drivstoffpåfyllingspumpe med autostopp og filter	●
Drivstoffnivåflottør	●
Måler for hydraulikkoljenivå	●
Låsbar lokk til drivstofftank	●
Låsbar maskindeksler	●
Låsbar verktøykasse	●
Plattformrekkverk	●
Ryggekamera	●
Sladrespel (høyre og venstre side)	●
Sklisikre plater og håndtak	●
Svingparkeringsbrems	●
Underdeksel	●
Oppbevaringsrom	●

## UNDERSTELL

Tannhjul med boltfeste	●
Forsterkede belteledd med forseglede bolter	●
Belteplate: 600 mm trekammet	●
Svivelplate	○
Merking av kjøreretning på belteramme	●
Deksler for beltemotor	●
Kjøreparkeringsbrems	●
Overruller og underruller	●
3 beltestyringer (hver side) og hydraulisk beltejusterer	●
4 fester for transportsikring	●

## FRONTTILBEHØR

Støpt lenkeledd A	●
Sentralsmøresystem	●
Smussforsegling på alle skuffebolter	●
Bolt med flens	●
HN-foring	●
Armerte, syntetiske shims	●
WC (wolframkarbid) termisk spraying	●
Sveiset lenkeledd A	○

## TILBEHØR

Tilbehør til 2-hastighetsvelger	○
Ekstra pumpe (30 L/min)	○
Ekstra røropplegg	○
Røropplegg til utstyr	●
Røropplegg for hammer og knuser	●
Deler for hammer og saks	●
Pilotakkumulator	○

## DIVERSE

Global e-Service	●
Informasjonskontroller om bord	●
Standard verktøysett	●
Tyverisikringssystem*	○

Standard- og tilleggsutstyr kan variere fra land til land. Kontakt Hitachi-forhandleren for detaljer.

\* Hitachi Construction Machinery kan ikke holdes ansvarlig for tyverier. Ethvert system vil bare redusere faren for tyveri.

Før du bruker maskinen, inkludert satellittkommunikasjonssystemet, i et annet land enn maskinen er ment for, kan det være nødvendig å gjøre endringer slik at maskinen oppfyller lokale bestemmelser (inkludert sikkerhetsstandarder) og juridiske krav i det aktuelle landet. Maskinen må ikke eksporteres til eller brukes i andre land enn den er ment for, før den oppfyller slike krav. Kontakt Hitachi-forhandleren din hvis du har spørsmål om overholdelse av krav og bestemmelser.

Disse spesifikasjonene kan endres uten varsel. Illustrasjoner og fotografier viser standardmodellene og kan muligens omfatte ekstrautstyr, tilbehør og alt standardutstyr med visse avvik når det gjelder farger og funksjoner. Les om og gjør deg kjent med riktig betjening i førerhåndboken før bruk.

**NASTA®**

NASTA AS  
Bommestadmoa 8, 3270 LARVIK  
P.b. 2100 Stubberød, 3255 Larvik  
T: +47 33 13 26 00  
F: +47 33 11 45 52  
[www.nasta.no](http://www.nasta.no)

KS-NO315EU